



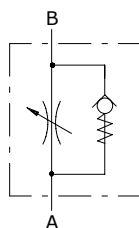
Tipo VSRU/C Valvole strozzatrici

- Tipo a cono
- Unidirezionale

I dati e i diagrammi sono stati rilevati con olio a base minerale avente viscosità 46 cSt alla temperatura di 40°C.

	VSRU/C 14	VSRU/C 38	VSRU/C 12	VSRU/C 34	VSRU/C 100	VSRU/C 114	VSRU/C 112	
Portata nominale da A a B	30 l/min	40 l/min	50 l/min	80 l/min	110 l/min	150 l/min	210 l/min	
Portata nominale C da B a A	30 l/min	50 l/min	80 l/min	110 l/min	160 l/min	210 l/min	280 l/min	
Portata nominale S da B a A	12 l/min	25 l/min	35 l/min	50 l/min	-	-	-	
Pressione max.	350 bar	350 bar	350 bar	300 bar	250 bar	230 bar	230 bar	
Fluidoo	olio a base minerale							
Viscosità	da 10 a 200 cSt							
Max. livello di contaminazione	18/16/13 ISO4406							
Campo di temperatura del Fluidoo	con guarnizione NBR da -20°C a 80°C							
Campo di temperatura ambientale per condizioni operative	da -40°C a 100°C							
Peso	acciaio	0,30 kg	0,48 kg	0,59 kg	1,34 kg	2,15 kg	3,31 kg	4,76 kg

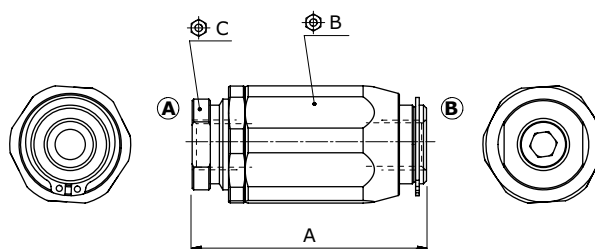
NOTA - Per differenti condizioni di utilizzo contattare il Servizio Commerciale.



Dimensioni

Le dimensioni sono in mm

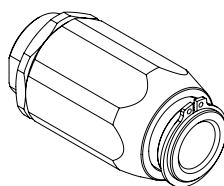
Tipo valvola	Bocche	A	⌀B	⌀c
VSRU/C 14	G 1/4	66	32	22
VSRU/C 38	G 3/8	77,5	38	26
VSRU/C 12	G 1/2	83	41	30
VSRU..34	G 3/4	104	55	38
VSRU/C 100	G 1"	118,5	65	46
VSRU/C 114	G 1" 1/4	135	80	55
VSRU/C 112	G 1" 1/2	149,5	90	62



Codici di ordinazione e descrizione della composizione

Dimensioni
bocche Pressione di apertura

VSRU / C 14 Pa0,5



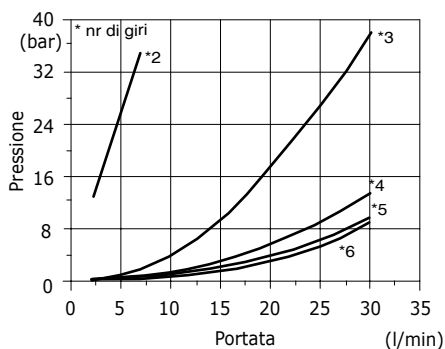
Valvole complete VSRU/C

TIPO	CODICE	DESCRIZIONE
A cono, pressione di apertura 0,5 bar		
VSRU/C 14/Pa0,5	1603110100	Corpo in acciaio, cavità G1/4
VSRU/C 38/Pa0,5	1603120100	Corpo in acciaio, cavità G3/8
VSRU/C 12/Pa0,5	1603130100	Corpo in acciaio, cavità G1/2
VSRU/C 34/Pa0,5	1603140100	Corpo in acciaio, cavità G3/4
VSRU/C 100/Pa0,5	1603150100	Corpo in acciaio, cavità G1
VSRU/C 114/Pa0,5	1603160100	Corpo in acciaio, cavità G 1" 1/4
VSRU/C 112/Pa0,5	1603170100	Corpo in acciaio, cavità G 1" 1/2

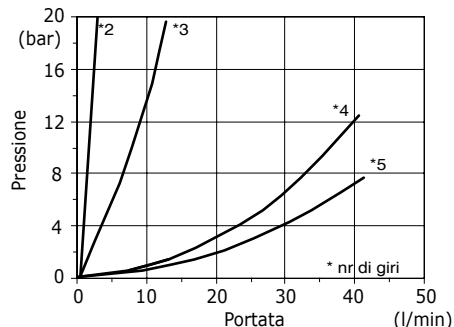
Per diverse configurazioni e cavità SAE contattare il Servizio Commerciale.

Curve caratteristiche

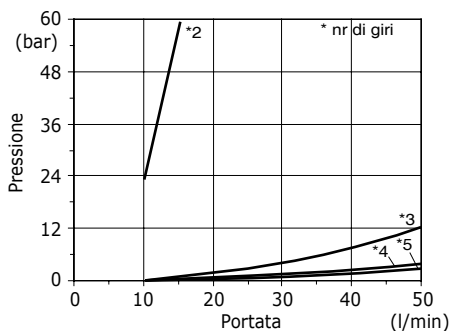
**Diagramma pressione/portata (A→B)
VSRU/C 14**



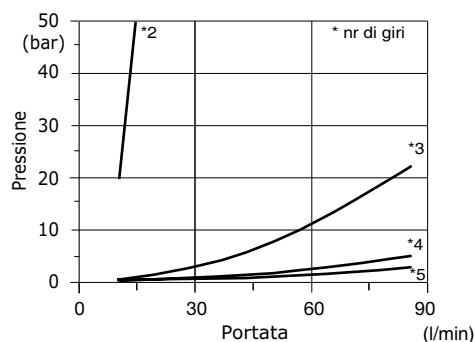
**Diagramma pressione/portata (A→B)
VSRU/C 38**



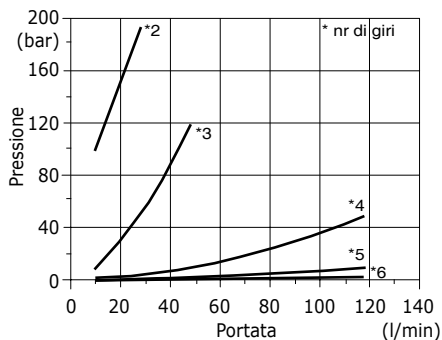
**Diagramma pressione/portata (A→B)
VSRU/C 12**



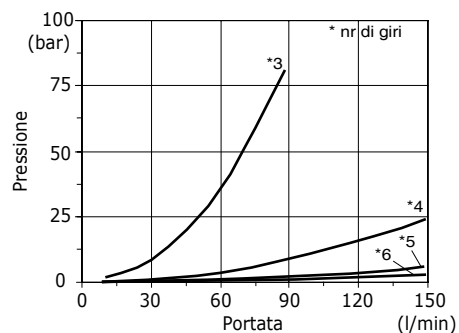
**Diagramma pressione/portata (A→B)
VSRU/C 34**



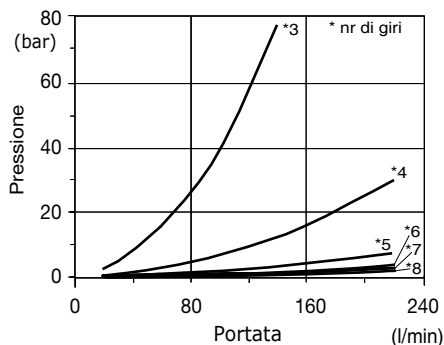
**Diagramma pressione/portata (A→B)
VSRU/C 100**



**Diagramma pressione/portata (A→B)
VSRU/C 114**

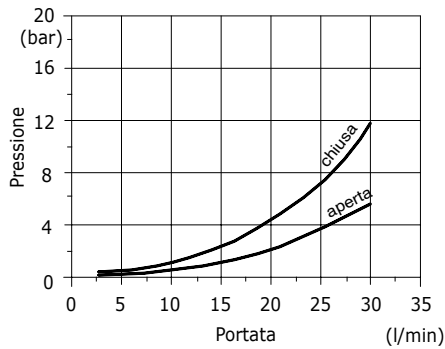


**Diagramma pressione/portata (A→B)
VSRU/C 112**

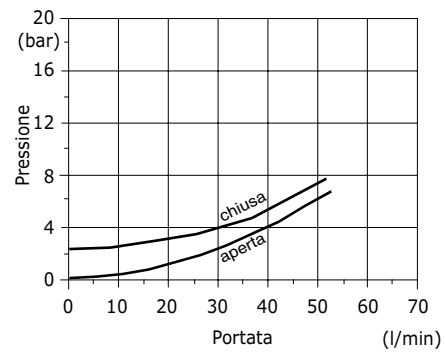


Curve caratteristiche

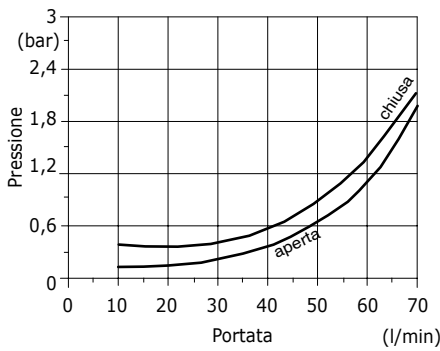
**Diagramma pressione/portata (B→A)
VSRU/C 14**



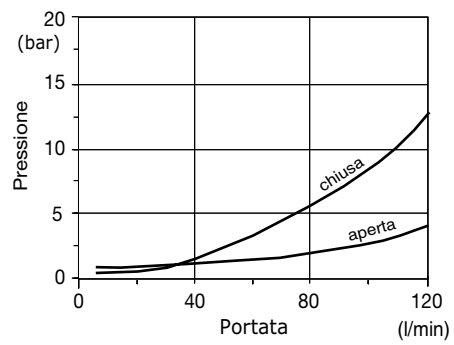
**Diagramma pressione/portata (B→A)
VSRU/C 38**



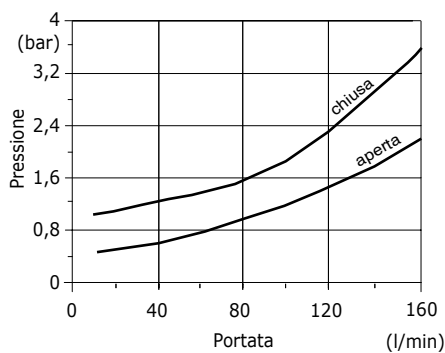
**Diagramma pressione/portata (B→A)
VSRU/C 12**



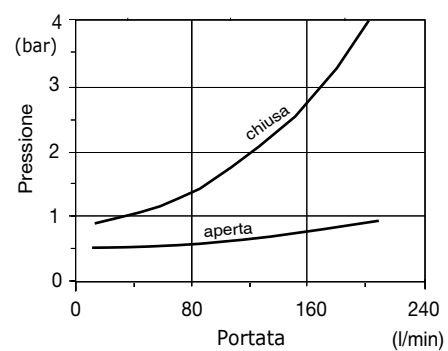
**Diagramma pressione/portata (B→A)
VSRU/C 34**



**Diagramma pressione/portata (B→A)
VSRU/C 100**



**Diagramma pressione/portata (B→A)
VSRU/C 114**



**Diagramma pressione/portata (B→A)
VSRU/C 112**

